



ЮНЫЕ ДРУЗЬЯ ЛЕСА

ИНТЕРАКТИВНОЕ ЗАНЯТИЕ



- 1. Наблюдать за птичьими гнездами** – можно, а вот трогать и подходить к ним – нельзя.
- 2. Наблюдать за муравейником** – можно, вот разрушать его – нельзя.
- 3. В лесу старайся ходить по тропинке**, не шуметь.

ПРАВИЛА ПОВЕДЕНИЯ В ЛЕСУ.



4. Не лови насекомых, не ломай ветки кустарников и деревьев, не рви цветов. Пусть красивое остается в природе.

5. Не сбивай грибов!
Даже несъедобные грибы нужны лесу.

6. Не разжигай костры.
От огня погибают многие растения и насекомые.



7. Не лови и не уноси домой птиц и детенышей зверей. В природе о них позаботятся взрослые животные.





РАЗНЫЕ ТИПЫ ЛЕСА



ЛИСТВЕННЫЙ



СМЕШАННЫЙ



ХВОЙНЫЙ



**ХВОЙНЫЕ
ДЕРЕВЬЯ**



**ЛИСТВЕННЫЕ
ДЕРЕВЬЯ**



БЕРЕЗА



ОСИНА



ДУБ



СОСНА



ЛИСТВЕННИЦА



ЕЛЬ



ЗАПУСТИТЕ РОЛИК

ВОЗРАСТ ДЕРЕВЬЕВ





ДУБ
1000 ЛЕТ



СОСНА
ДО 600 ЛЕТ



ЛИПА

300-400 лет

ЗАГАДКИ





ЧТО ГДЕ РАСТЕТ ?



Береза



Пальма



ШИПОВНИК



Манго



Смородина



Дуб



Малина



Апельсин



Клен



ЛИМОН



Сосна



Ананас



Ель



Орешник



Грецкий орех



Рябина

ВИКТОРИНА





Клёст

ВИКТОРИНА



Кукушка

ВИКТОРИНА



Заяц

ВИКТОРИНА



Медведь

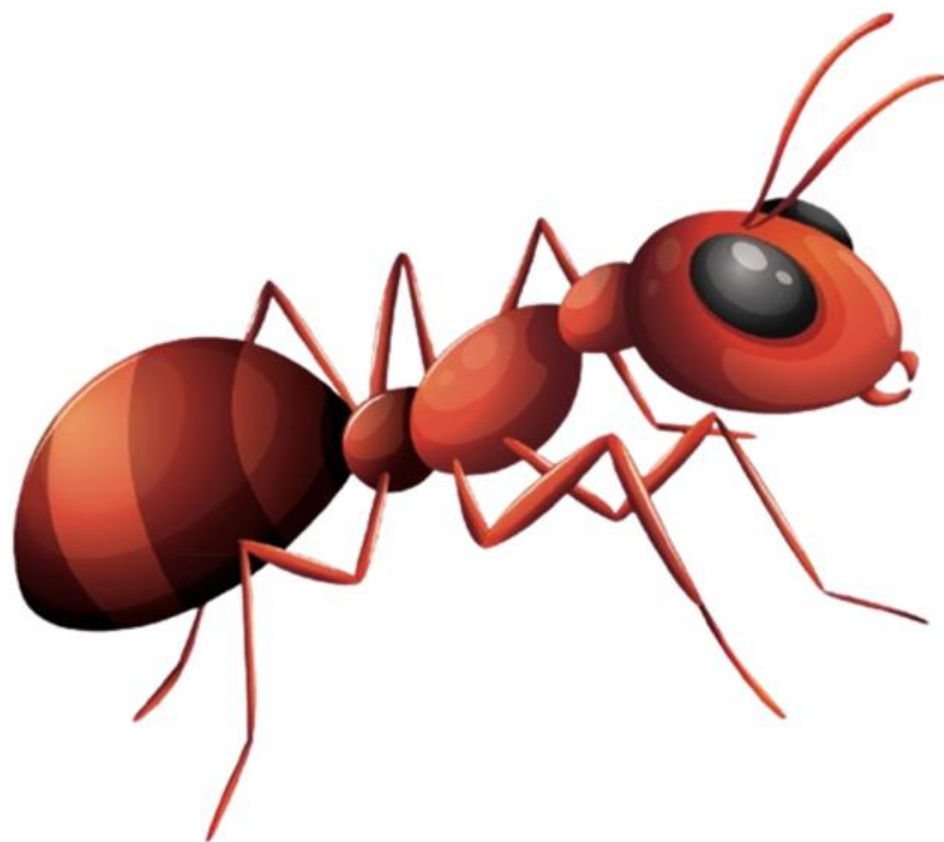
ВИКТОРИНА

ДОМИКИ ЖИВОТНЫХ





Заяц



Муравьи



Волки



Белки



Медведь



**ЧЕТВЕРТЫЙ
ЛИШНИЙ**



воробей



синица



ласточка



сорока

ЧЕТВЕРТЫЙ ЛИШНИЙ



грач



голубь



дятел



снегирь

ЧЕТВЕРТЫЙ ЛИШНИЙ



скворец



свиристель



ворона



сова

ЧЕТВЕРТЫЙ ЛИШНИЙ

ЭКОЛОГИЧЕСКИЕ ЗНАКИ

